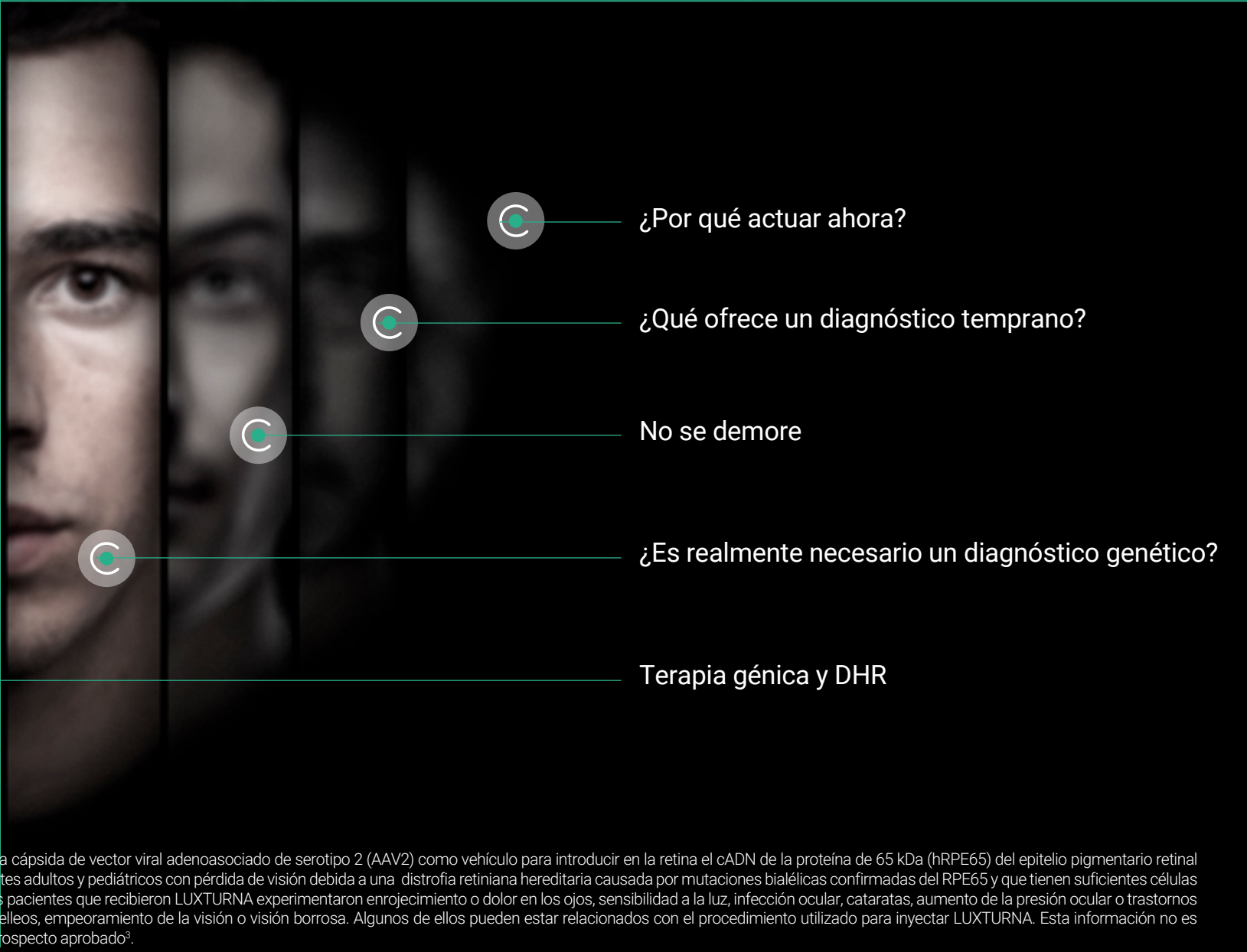




LUXTURNA®

# DHR: ACTÚE AHORA ANTES DE QUE SEA DEMASIADO TARDE >



¿Por qué actuar ahora?



¿Qué ofrece un diagnóstico temprano?



No se demore



¿Es realmente necesario un diagnóstico genético?

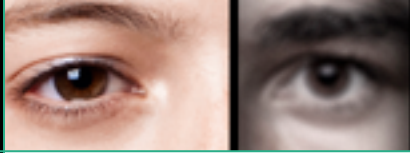


Terapia génica y DHR

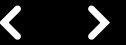
LUXTURNA es un vector de transferencia genética que emplea la cápsida de vector viral adenoasociado de serotipo 2 (AAV2) como vehículo para introducir en la retina el cADN de la proteína de 65 kDa (hRPE65) del epitelio pigmentario retinal humano. LUXTURNA está indicado para el tratamiento de pacientes adultos y pediátricos con pérdida de visión debida a una distrofia retiniana hereditaria causada por mutaciones bialélicas confirmadas del RPE65 y que tienen suficientes células retinianas viables. Información de seguridad importante: Algunos pacientes que recibieron LUXTURNA experimentaron enrojecimiento o dolor en los ojos, sensibilidad a la luz, infección ocular, cataratas, aumento de la presión ocular o trastornos visuales temporales, como cuerpos flotantes y fotopsias o centelleos, empeoramiento de la visión o visión borrosa. Algunos de ellos pueden estar relacionados con el procedimiento utilizado para inyectar LUXTURNA. Esta información no es completa. Para obtener toda la información, consulte el último prospecto aprobado<sup>3</sup>.



LUXTURNA®

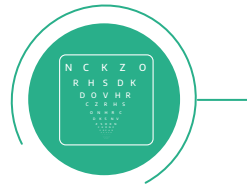


# ¿POR QUÉ ACTUAR AHORA?



Cada día que pasa,  
hay menos células  
retinales viables

mucho antes de que se deteriore la visión del paciente<sup>1-3</sup>



un deterioro funcional irreversible de la retina<sup>1</sup>



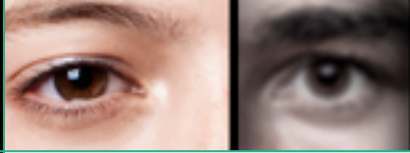
los pacientes más jóvenes<sup>2</sup> y sigue empeorando  
con los años<sup>3</sup>



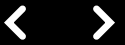
células retinales viables<sup>3</sup>



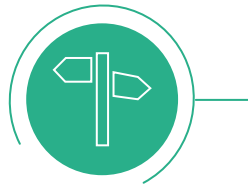
LUXTURNA®



# ¿QUÉ OFRECE UN DIAGNÓSTICO TEMPRANO?



Un diagnóstico precoz puede ampliar las oportunidades para su paciente



diagnóstico genético precoz cambia el curso



Permite un mejor manejo de la enfermedad,



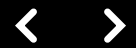
Identificar el gen mutado



LUXTURNA®



NO SE DEMORE



El diagnóstico demorado podría reducir el tiempo en que los pacientes accederían a un potencial tratamiento



Actuar de forma precoz ofrece más oportunidades, antes de que se pierdan las células de la retina

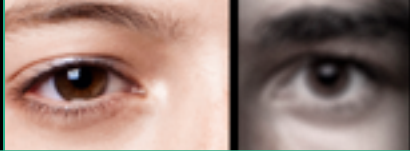


la visión

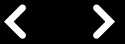
afectar más que solo



LUXTURNA®



# ¿ES VERDADERAMENTE NECESARIO UN DIAGNÓSTICO GENÉTICO?



Con un diagnóstico genético, puede guiar a su paciente con DHR en la dirección correcta

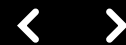




LUXTURNA®



# TERAPIA GENÉTICA Y DHR



Luxturna es la primer terapia génica aprobada por ANMAT<sup>3</sup>.



en camino **muchas más**

Antes  
no tenían otra opción de tratamiento farmacológico

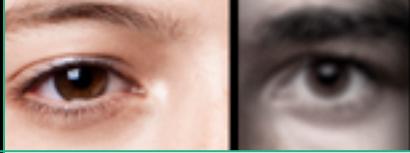
clave para determinar la elegibilidad

afectar la elegibilidad y los resultados del tratamiento

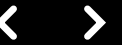




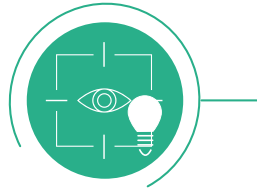
LUXTURNA®



LUXTURNA



**LUXTURNA:** Una terapia génica única transformadora que introduce un gen *RPE65* funcional en la retina, restaurando el ciclo visual<sup>3,14</sup>





LUXTURNA®



## Referencias





